



売地



所在地

飯田市桐林 1430-14

JR飯田線 駄科駅より2.5km

価格

300万円 2.1万円/坪

土地面積	453.00㎡ (137.0坪)		
地目	畑	水道	公営
用途地域	無指定	汚水	公共下水
建ぺい率	60%	雨水	側溝
容積率	100%	電気	中部電力
都市計画	非線引き	ガス	無
権利	所有権	現況	更地
接道状況	東側・西側・北側公道		
私道負担	無		
その他	現状渡し(更地)		
取引態様	仲介 (仲介手数料 330,000円税込)		

長野県宅地建物取引業協会会員

有限会社 **セキ・コーポレーション**

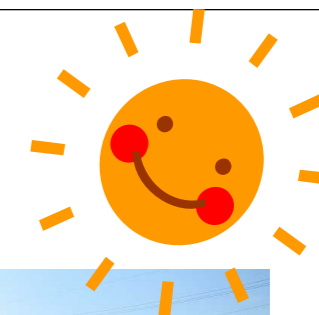
長野県飯田市鼎名古熊2019-2

☎ 0265-22-2944

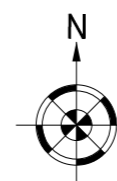
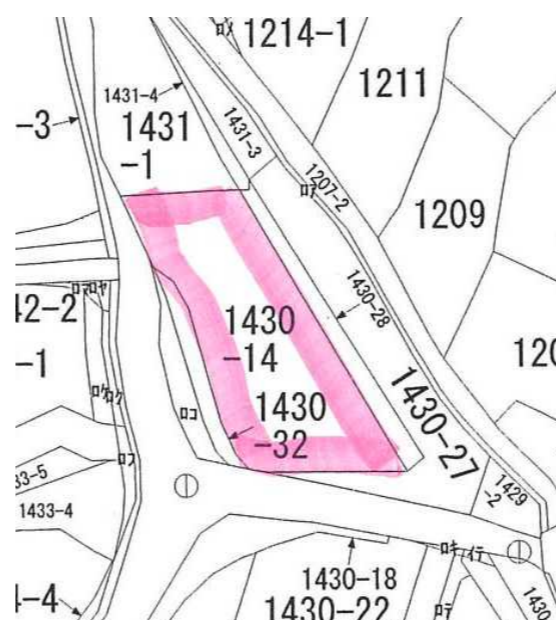
FAX 0265-21-2130

URL <http://seki-corporo.jp>

長野県知事(7)4201号



公図



日当り・眺望良好

コメリ・Aコープまで700m

農振除外手続きが必要です。

(約1年位かかります。)

下水道受益者負担金 235,560円

水道加入金・手数料 79,800円(13mm)

万寿山公園

物件

現地案内図

新川橋南 ● ガソリンスタンド

信金 桐林支店 ●

コメリ ●

● Aコープ