



# 中古住宅



所在地	飯田市追手町二丁目676-1
	追手町小学校まで徒歩1分

価格	<b>750万円</b>
----	--------------

土地面積	98.58㎡ (29.8坪)	地目	宅地	権利	借地権
用途地域	第二種住居地域	水道	公営	電気	中部電力
建ぺい率	60%	汚水	公共下水	ガス	LPG
容積率	200%	雨水	側溝	接道	東側 公道
都市計画	非線引き地域	取引態様	媒介		
その他	年間借地料 91,000円				

建物	1階 42.38㎡ (RC造)	建築年	平成6年9月
	2階 54.70㎡ (木造)		間取
	3階 52.67㎡ (木造)	権利	所有権
	延床面積 149.75㎡ (45.2坪)		
構造	RC造・木造 スレート葺 3階建		
その他	現状渡し		
取引態様	媒介		

仲介手数料 313,500円 (税込)

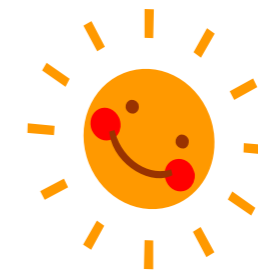
長野県宅地建物取引業協会会員

有限会社 **セキ・コーポレーション**

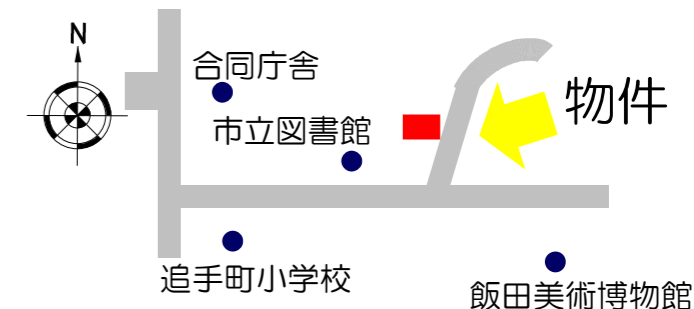
長野県飯田市鼎名古屋2019-2

☎ 0265-22-2944 FAX 0265-21-2130

URL <http://seki-corporo.jp> 長野県知事(7)4201号



## 現地案内図



## 間取

※平面図と異なる場合は現況を優先します

