



売地



所在地	飯田市鼎名古屋熊1954-3
交通	中央道飯田I.Cより3.2km

価格 **800** 万円 (9.1万円/坪)

土地面積	287.88㎡ (87.0坪)		
地目	宅地	水道	公営
用途地域	無指定	汚水	公共下水
建ぺい率	60%	雨水	側溝
容積率	100%	電気	中部電力
都市計画	非線引き区域	ガス	無
権利	所有権	現況	更地
接道状況	南側公道3.5m (セットバック必要)		
私道負担	無		
その他	現状渡し 建築条件無し 上下水道引込工事必要		
取引態様	媒介 仲介手数料 330,000円 (税込)		

長野県宅地建物取引業協会会員

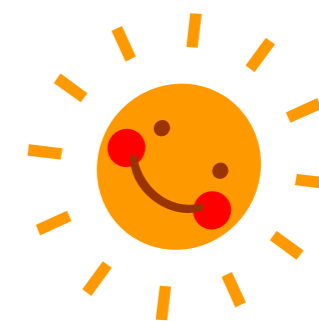
有限会社 **セキ・コーポレーション**
長野県飯田市鼎名古屋熊2019-2

☎ 0265-22-2944 FAX 0265-21-2130

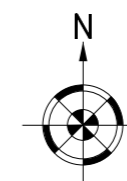
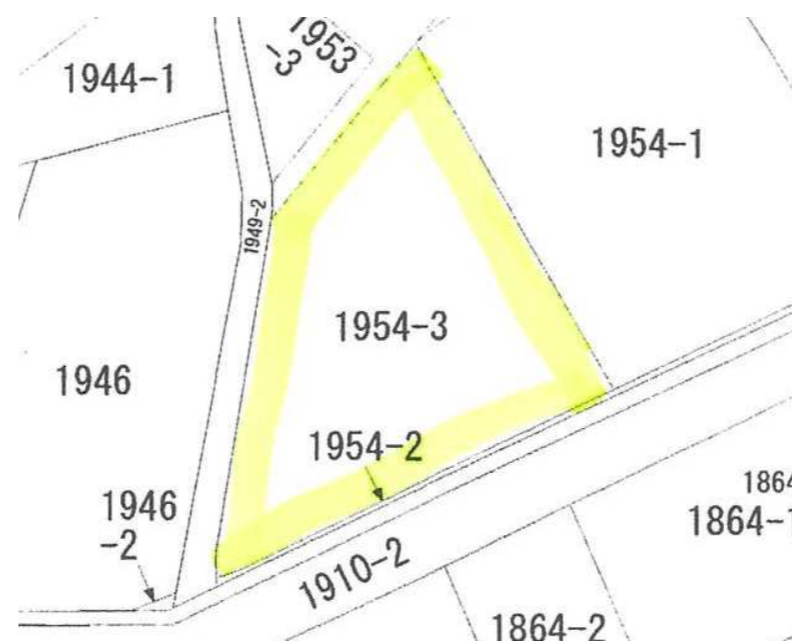
URL <http://seki-corporo.jp> 長野県知事(7)4201号



公 道



閑 静



パロー飯田店 徒歩7分
飯田市立病院 徒歩15分

利便性良好

