



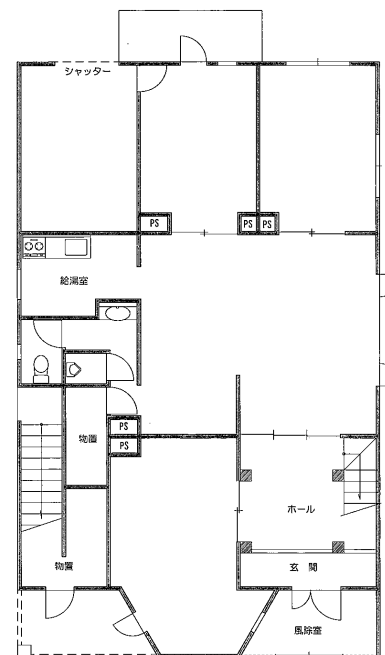
所在地	飯田市松尾代田578-1
交通	中央道飯田I.Cより3.3km

賃貸条件	月額 250,000円 (税込) (227,272円+消費税10%22,728円)			
	敷金	3ヶ月	駐車場 家賃込	8台
	礼金	1ヶ月		
	借家賠償保険		加入をお願いします	

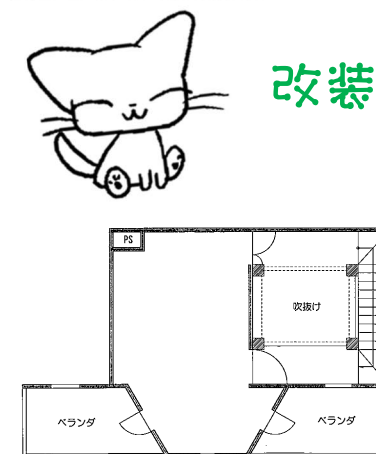
名称	コーポあるば
タイプ	事務所 建築年 平成14年
構造	鉄骨造 鋼板葺 3階建うち1階・2階一部 専有面積 156.16㎡ (47.2坪)

設備他	エアコン：維持管理は借主負担
	内装：改装は自由です。
	駐車場：8台 家賃込
	入居時期 即入居可
態様	仲介 (仲介手数料 250,000円)

有限会社 セキ・コーポレーション  
 飯田市鼎名古屋2019-2  
 TEL0265-22-2944 FAX 0265-21-2130  
 URL <http://seki-corpo.jp> 長野県知事(6)4201号



1階



2階



改装自由

