



# 売地



所在地	飯田市上郷黒田2222-3
交通	JR飯田線 飯田駅より1.8km

価格	<b>520</b> 万円 (6.4万円/坪)
----	-------------------------

土地面積	271.00㎡ (81.9坪)		
地目	宅地	水道	公営
用途地域	無指定	汚水	公共下水
建ぺい率	60%	雨水	側溝
容積率	100%	電気	中部電力
都市計画	非線引き区域	ガス	無
権利	所有権	現況	更地
接道状況	南側公道 6m		
私道負担	無		
その他	有効面積 216.74㎡ (65坪) 進入路部分 54.26㎡ (16坪) 上下水道接続済		
取引態様	売主		

長野県宅地建物取引業協会会員

有限会社 **セキ・コーポレーション**

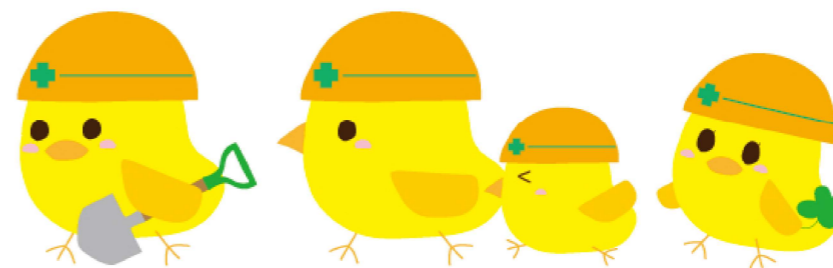
長野県飯田市鼎名古熊2019-2

☎ 0265-22-2944

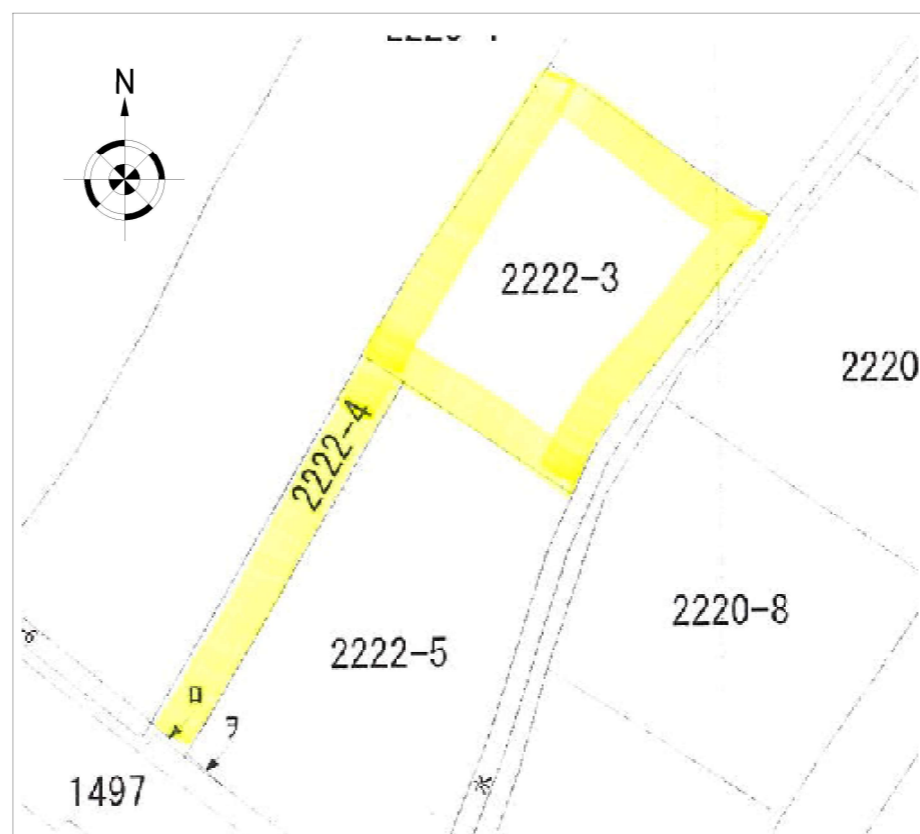
FAX 0265-21-2130

URL <http://seki-corpo.jp>

長野県知事(6)4201号



## 現在 建物解体中！



**閑静**  
 保育園・スーパー 近く  
 建築条件なし

