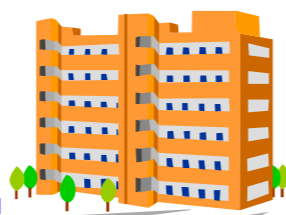




# 区分所有 中古分譲マンション



所在地	飯田市鼎中平2332-1
交通	JR飯田線 鼎駅より1km

価格 **650** 万円

土地面積	591.27㎡	地目	宅地	権利	所有権
用途地域	準工業地域	水道	公営	電気	中部電力
建ぺい率	60%	汚水	公共下水	ガス	都市ガス
容積率	200%	雨水	側溝		
都市計画	非線引き区域	接道	南側及び北側公道		
取引態様	仲介	セットバック	無		
その他	土地所有権 15000分の845				

建物面積 (登記簿)	延床面積 591.27㎡	建築年	平成1年 8月
	専有面積 5階 55.66㎡ (16.8坪)	権利	区分所有権
構造	鉄骨造 亜鉛メッキ鋼板葺 5階建		
間取	2LDK	その他	現状渡し
設備	エアコン	その他	駐車場 普通車1台
	IHクッキングヒーター		管理費及び修繕積立金 11,000円/月
取引態様	媒介		

仲介手数料 280,500円 (10%税込)

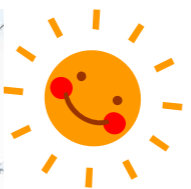
長野県宅地建物取引業協会会員

有限会社 **セキ・コーポレーション**

長野県飯田市鼎名古熊2019-2

☎ 0265-22-2944 FAX 0265-21-2130

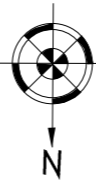
URL <http://seki-corporo.jp> 長野県知事(6)4201号



(キッチン)

(居室)

## 間取



※間取り図と異なる場合は  
現況を優先します

ベランダからの  
眺望



**5階 眺望良好!**  
**日当たり良好**

**鼎小学校 徒歩4分**

## 現地案内図

