



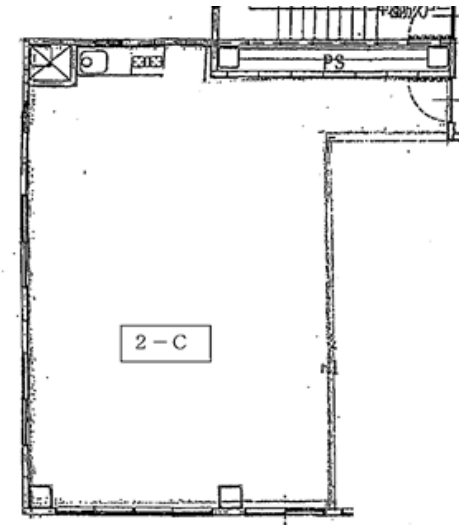
所在地	飯田市鼎名古屋熊2105-1
交通	JR飯田線 鼎駅 1.5km

賃貸条件	月額 81,000円 (税込) (75,000円+消費税8%6,000円)			
	敷金	2ヶ月	駐車場	1台 3,000円
	礼金	1ヶ月		
	借家賠償保険	協議 (加入をお願いします)		

名称	ローズアネックスⅡ 2-C
タイプ	事務所・店舗 建築年 平成8年11月
構造	鉄骨造 陸屋根・鋼板葺 5階建 専有部分 2階 53.28㎡ (16坪)

設備他	エアコン：維持管理は借主負担
	内装：改装は自由です。
	駐車場：近隣にあり
態様	仲介

有限会社 セキ・コーポレーション
 飯田市鼎名古屋熊2019-2
 TEL0265-22-2944 FAX 0265-21-2130
 URL <http://seki-corpo.jp> 長野県知事(6)4201号



現況優先です