



中古住宅



所在地	飯田市毛賀220-6
交通	JR飯田線 毛賀駅より0.4km

価格 **1,980**万円

土地面積	294.00㎡ (88.9坪)	地目	宅地	権利	所有権
用途地域	無指定	水道	公営	電気	中部電力
建ぺい率	60%	汚水	公共下水	ガス	無
容積率	100%	雨水	側溝		
都市計画	非線引き区域	接道	北側 公道		
取引態様	媒介	私道負担	有り		
その他	進入路(220-1) 153.33㎡ 内持分1/2 121.1㎡				

建物面積 (登記簿)	1階 62.00㎡	建築年	平成19年 3月
	2階 59.00㎡		権利
延床面積 121.00㎡ (36.6坪)			
構造	木造 瓦葺 2階建		
間取	4LDK	その他	現状渡し 駐車場 3台可
設備	オール電化 ウッドデッキ		
取引態様	媒介		

仲介手数料 719,400円 (税込)

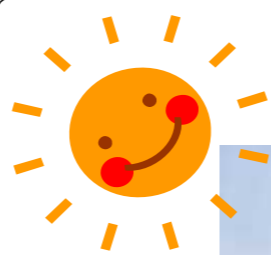
長野県宅地建物取引業協会会員

有限会社 **セキ・コーポレーション**

長野県飯田市鼎名古熊2019-2

☎ 0265-22-2944 FAX 0265-21-2130

URL <http://seki-corporo.jp> 長野県知事(6)4201号



緑ヶ丘中学校 400m

松尾小学校 1.6km

買物・便利!!!

ハロー松尾店 1.4km

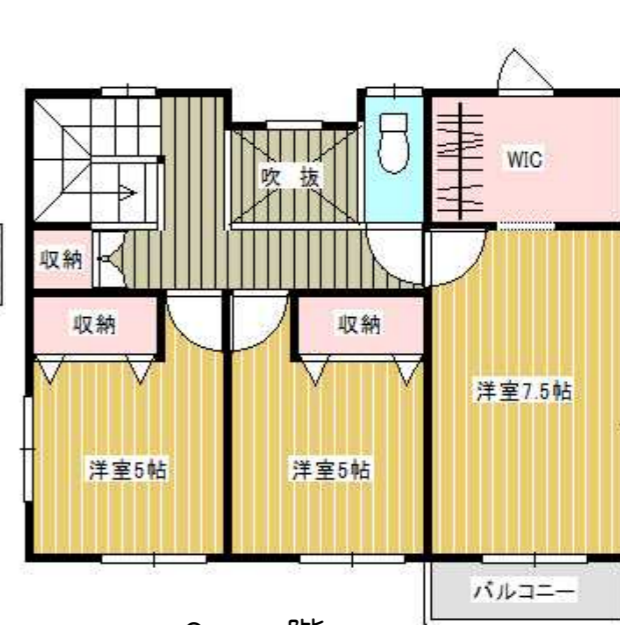
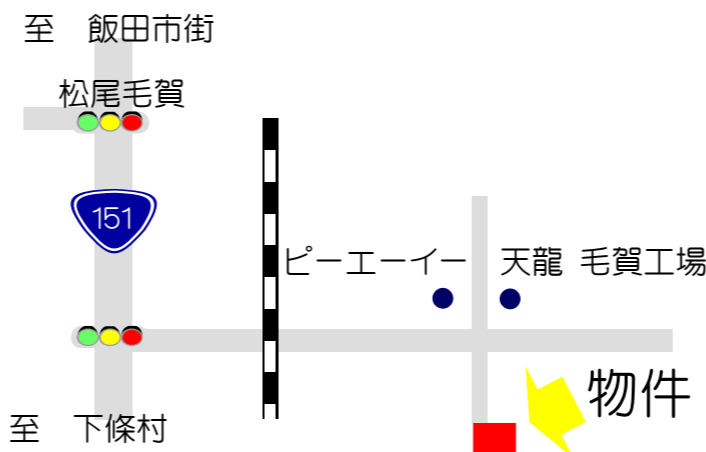
キラヤ電店 1.4km

間取

※現況と異なる場合は
現況を優先します



現地案内図



公図

