



所在地	飯田市竹佐130-8
交通	飯田山本 I.C まで 0.2 km

借地料 年間 147,000円
(2,000円/坪)

水道	公営	電気	中電
ガス	LPG	排水	公共下水

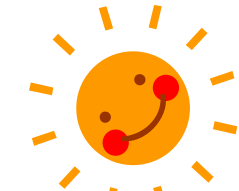
土	面積	243㎡ (73.5坪)	敷地との 道路関係	南側公道 北側公道	道路負担	無
	地目	畑	私道 負担面積	無	施設等 費用	
地	権利	借地権	種類	普通借地権	敷金	1年分
	取引 態様	仲介	借借 権	期間	30年間	借地料 (坪当たり)
	その他	畑	現状渡し	要	農地転用	

建	面積		構造	一戸建・連棟式	間取り	
			販売戸数		施設等 費用	
物	権利		種類		礼金	共益費
	取引 態様		借借 権	内容	敷金 保証金	損害 保険料
					建築年月	年 月

物 件	2.貸地		制 限	都市計画法、その他の法令に基 づく制限で、宅建業法施行令第 3条に定めるものに関する事項			
	1.売地	3.売建物		用途地域	無指定		
				建ぺい率	60%	容積率	100%

備考 仲介手数料 13,230円

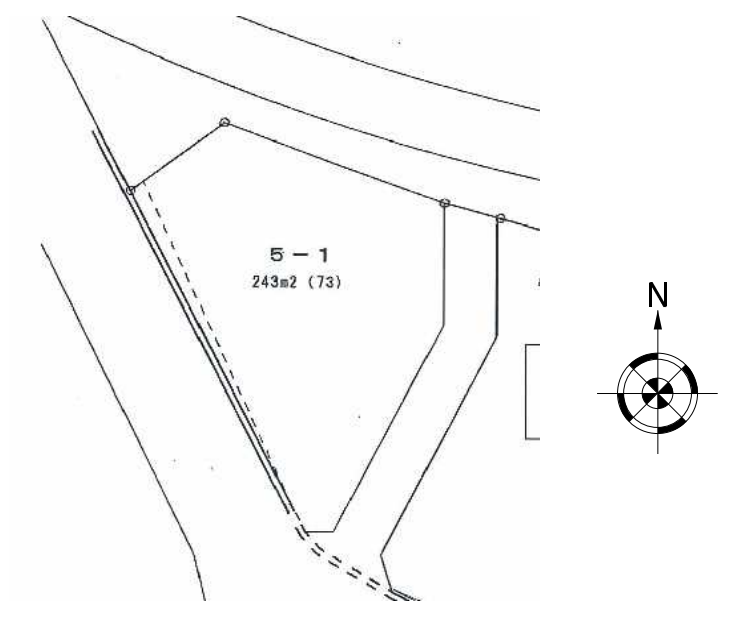
現地写真



日当り良好



公 図



現地案内図

